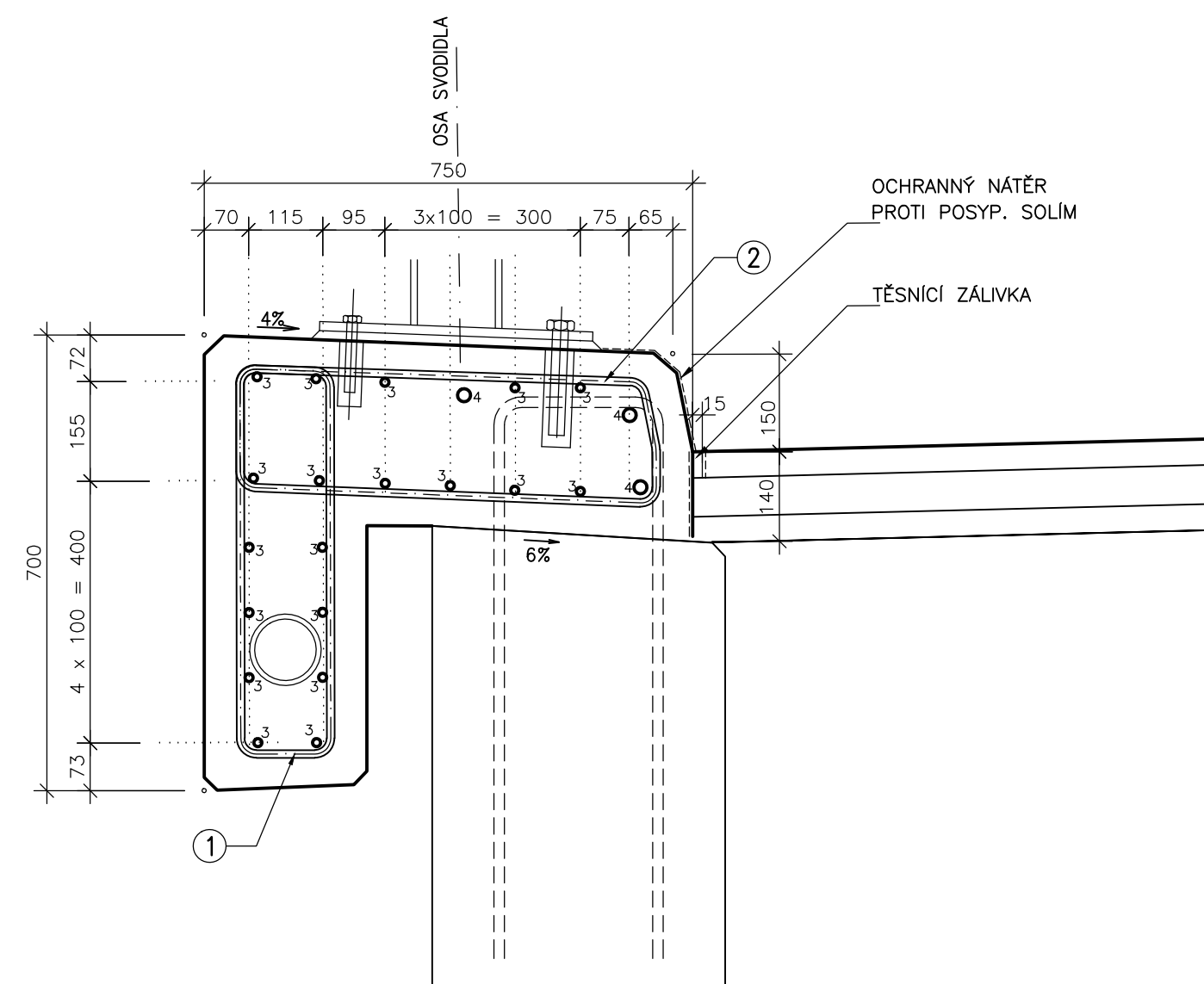
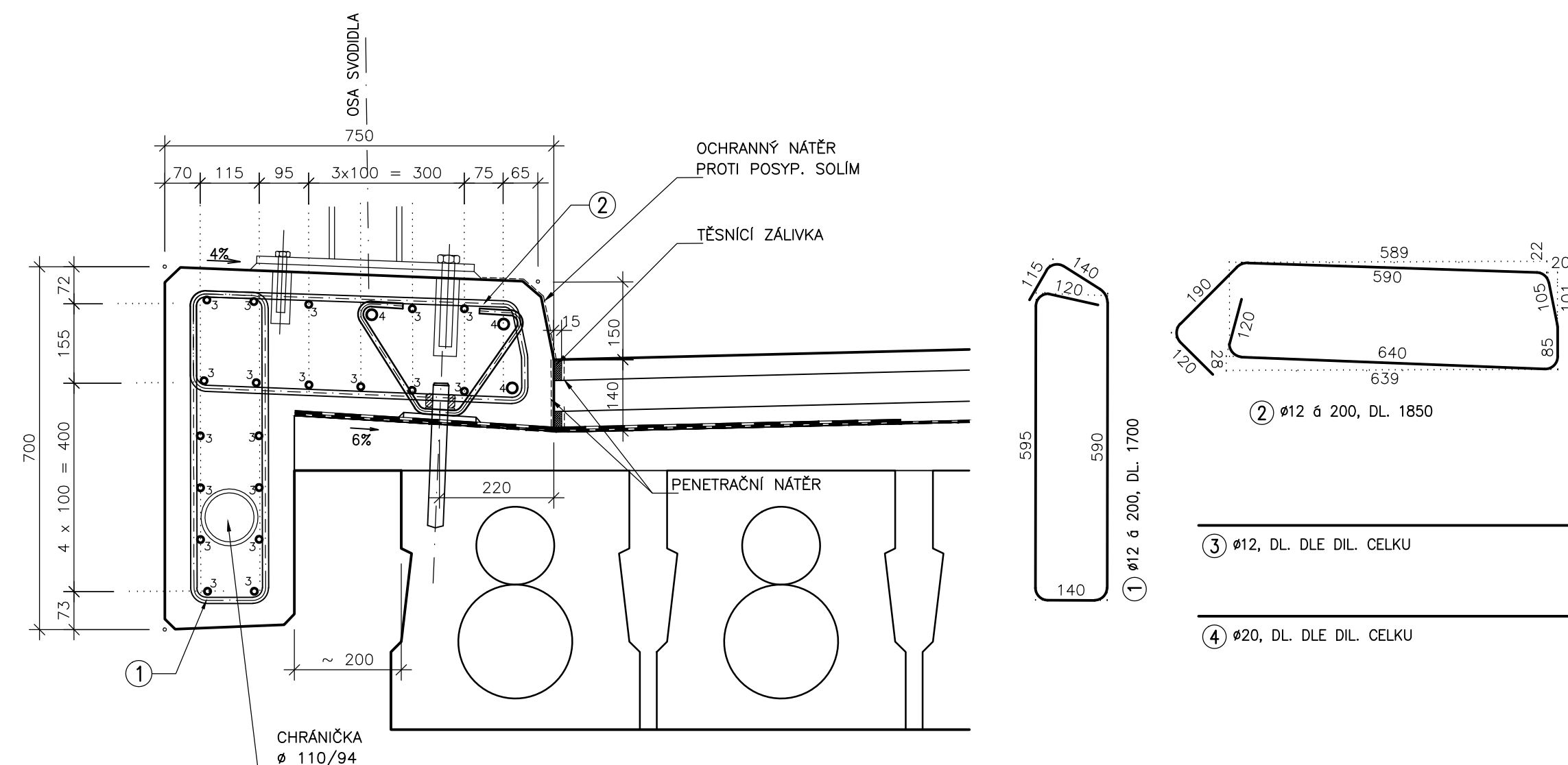


TVAR A VÝZTUŽ ŘÍMS:
PŘÍČNÝ ŘEZ NA N.K. 1:10

ŘEZ NA KŘÍDLE 1:10



BETON C30/37 – XF4

PRAVÁ ŘÍMSA: $0,350 \text{ m}^2 \times 11,450 = 4,010 \text{ m}^3$
 LEVÁ ŘÍMSA: $0,350 \text{ m}^2 \times 11,500 = 4,030 \text{ m}^3$

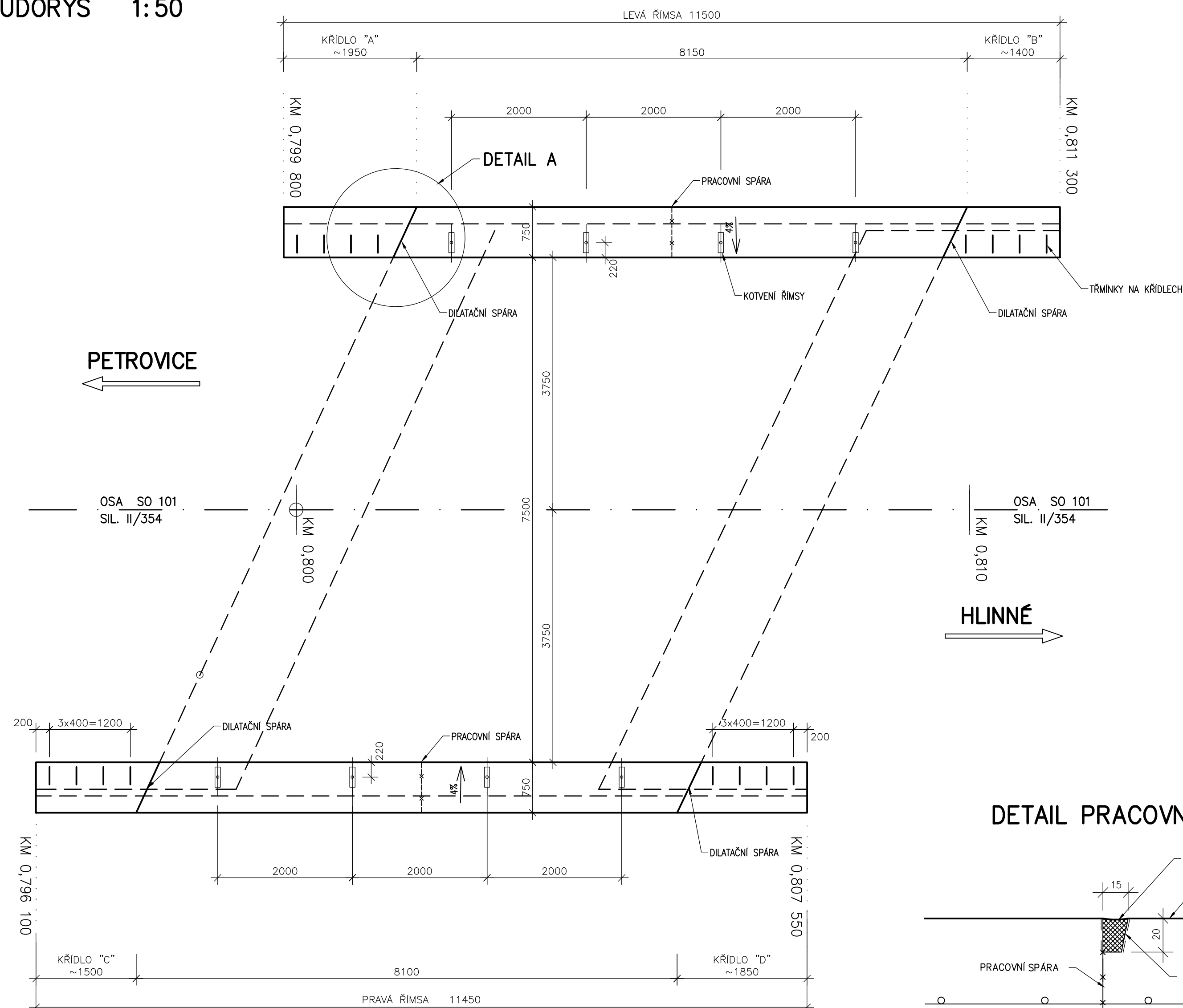
CELKEM: $V = 8,040 \text{ m}^3$

OCEL B 500B

POZNÁMKY:

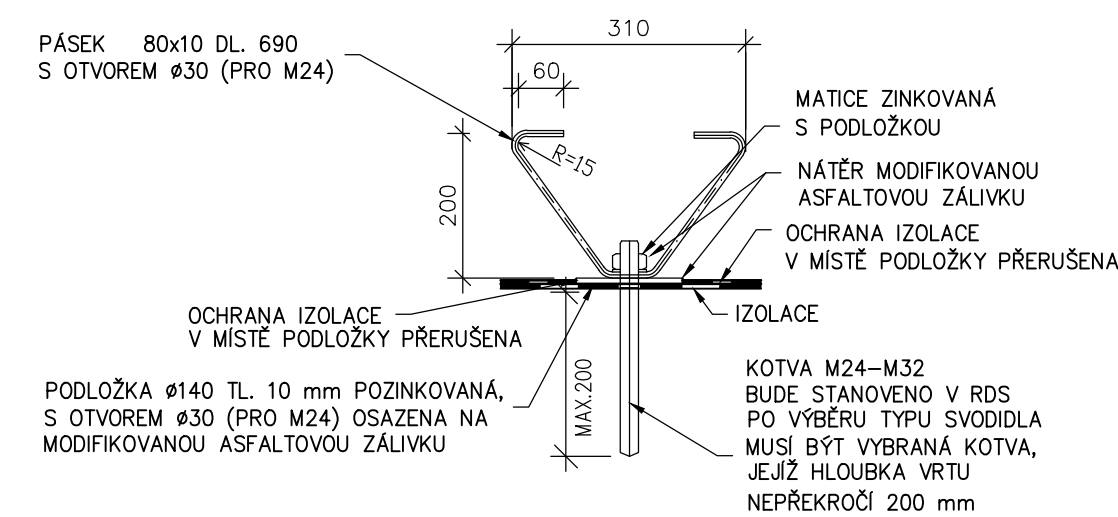
- KOTVENÍ ŘÍMS BUDO UPŘESŇENO V RÁMCI RDS NA ZÁKLADĚ POŽADÁVKY STANOVENÝCH V TPV ZHOTOVITELEM VYBRANÉHO SVOIDLA.
- POLOHA VÝZTUŽE ŘÍMS SE UPRAVÍ TAK, ABY NEKOLABOVALA S KOTVENÍM SVOIDLA.
- POLOHA KOTEV ŘÍMSY (OSA KOTVENÍ) SE PŘÍPADNĚ UPRAVÍ PODLE SKUTEČNÉ POLOHY NOSNÍKŮ TAK, ABY BYLO ZAJIŠTĚNO KRYTÍ KOTVÍ BETONEM NOSNÍKU.
- POLOHA A VÝŠKOVÉ OSAZENÍ ŘÍMS JE STANOVENO NE VÝKRESĚ č. 8 "VYTUŽENÍ ŘÍMS".
- DILATAČNÍ SPÁRY ŘÍMS SE PŘEVEDOU PŘESNĚ NA KONCE DOBETONOVANÍ ČLÍŇSKOŮ (DÁNO SKUTEČNOU HODNOTOU RUSBY ODRUŽENÍ).
- PŘESNÝ PRŮMĚR A DELKA VRTU PRO KOTVENÍ ZÁVISÍ NA ZHOTOVITELNÉM ZVOLENÉM KOTVENÍM A SKUTEČNÉ KVALITĚ MATERIÁLU DOBETONÁVEK MEZI NOSNÍKY (PŘEDPOKLÁDÁ SE VRT $\varnothing 20$ mm A HLUBKA VRTU 250 mm).
- PŘESNÝ PRŮMĚR A DELKA VRTU PRO KOTVENÍ ZÁVISÍ NA ZHOTOVITELNÉM ZVOLENÉM DRUHU KOTVENÍ (PŘEDPESANO V TPV KONKRÉTNÍHO SVOIDLA).

PŪDORYS 1:50



KOTVENÍ ŘÍMS 1:10

KOTVENÍ SE PROVEDE KOLMO K POVRCHU N.K.



KOTVY ŘÍMS - 4 + 4 = 8 KS

KOTVA + MATICE + PODLOŽKA

VÝPIS MATERIÁLU PRO KOTVENÍ

NÁZEV POLOŽKY	KS	HMOTNOST 1 KS [kg]	HMOTNOST CELKEM [kg]
PÁSEK 80 x 10 – 690	8	4,330	34,64
PODLOŽKA Ø140	8	1,137	9,10
CELKOVÁ HMOTNOST [kg]			43,74

MATERIÁL (MIMO KOTVY)
OCEL S 235JRG1 DLE ČSN EN 10025 (11373)

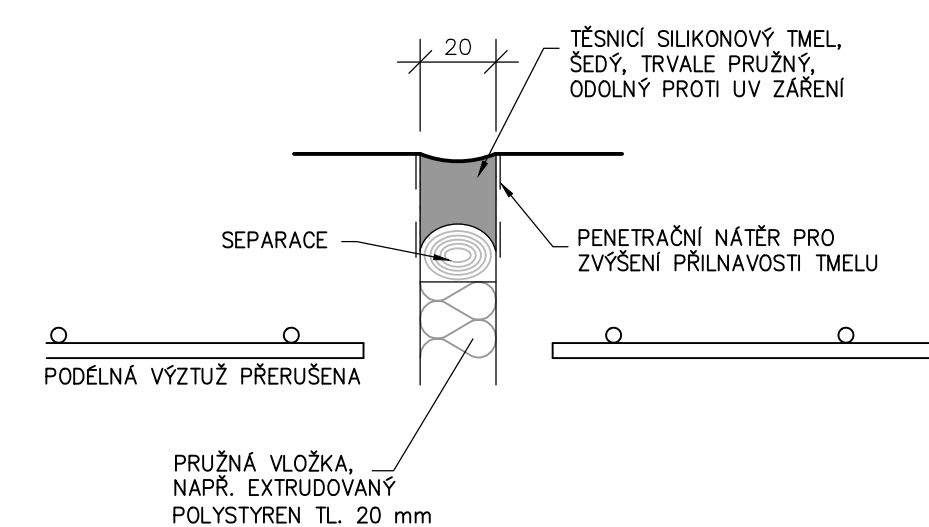
PROTIKOROZNÍ OCHRANA OCEL. MATERIÁLU (S VÝJIMKOU KOTEV)

- ZINKOVÁNÍ PONOREM DLE ISO 1461, NOMINÁLNÍ TLOUŠŤKA ZASCHLEHŮ FILMU 70 μm , MINIMÁLNÍ TLOUŠŤKA 60 μm

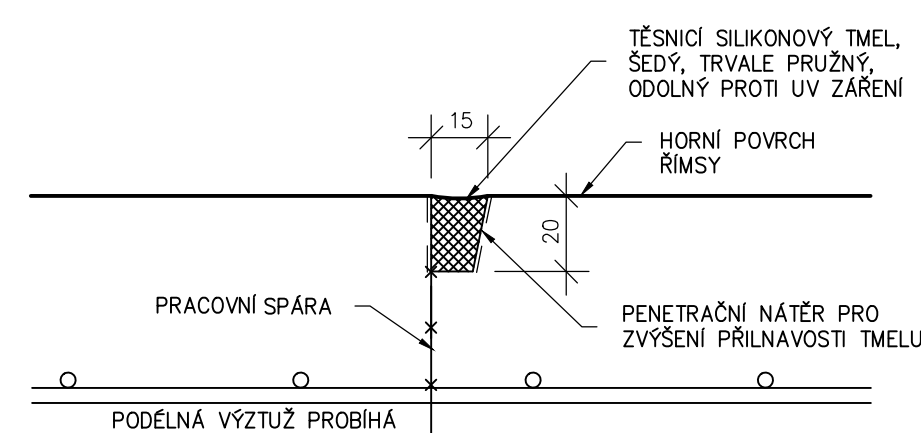
POZN: POVRCHOVÁ OCHRANA PRO PÁSOVINU PLATÍ POUZE V PŘÍPADĚ DLOUHÉ PRODLEVY MEZI VÝROBOU A ZEBETONOVÁNÍM DO ŘÍMSY (PŘESTÁVKA MEZI STAVEBNÍMI SEZÓNAMI). V OSTATNÍCH PŘÍPADAČECH POSTAČÍ OŠETŘENÍ ZÁKLADNÍM NÁTĚREM.

DETAIL DILATAČNÍ SPÁRY 1:2

TĚSNĚNÍ DILATAČNÍCH SPAR ŘÍMS MUSÍ BÝT
NA VNĚJŠÍ STRANĚ PROVEDENO NA CELOU VÝŠKU
NA VNITŘNÍ STRANĚ AŽ NA ÚROVEŇ IZOLACE POD VOZOVKOU



DETAIL PRACOVNÍ SPÁRY 1:2



D-SO201

OBJEDNATEL		KRAJ VYSOČINA, Žitkova 57, 587 33 Jihlava	STUPEŇ DOKUMENTACE	
ZODPOVĚDNÝ PROJEKTANT		ING. PETR GOTTWALD	<div style="font-size: 48px; font-weight: bold; text-align: center;">PDPS</div>	
VYPRACOVAL		ING. PETR GOTTWALD		
NÁZEV STAVBY			ZAK. ČÍSLO	20005
II/354 Petrovice - Hlíné, PD			DATUM	UNOR 2022
			FORMÁT	8 x A4
			MĚŘÍTKO	1:50 , 1:10 , 1:2
NÁZEV OBJEKTU		SO201 - Most ev. č. 354-018	POŘ. ČÍSLO	SOUPRAVA
NÁZEV PŘÍLOHY		ŘÍMSY	9	